

# Self/5000

## Soluzione di pagamento “all-in-one” compatta, scalabile e ideale per ogni sistema self-service

- Soluzione “all-in-one” perfettamente conforme all’ecosistema Ingenico per offrire un’esperienza di pagamento semplice, sicura ed immediata in tutti i sistemi self-service
- Un singolo modulo di piccole dimensioni che integra lettori di tre tecnologie (magnetica, chip e contactless) per accettare ogni metodo di pagamento
- Disponibilità di una camera integrata per la lettura di QR Code e la gestione di sistemi di pagamento alternativi (APM)
- Migliore customer experience grazie all’ampio schermo touch a colori, adatto anche per l’inserimento del PIN
- Agevole integrazione meccanica e massimo livello di sicurezza PCI V5 e PIN-on-touch



contactless



magstripe



smartcard



TELIMUM  
TETRA

Parte della nuova famiglia Self, il modulo Self/5000 è il nuovo terminale "all-in-one" in grado di gestire ogni tipologia di carta e di sistema di pagamento, anche basato su PIN, e adatto a supportare lo sviluppo di nuovi mercati self-service.

#### Sicurezza elevata

Certificati PCI PTS 5.1, i moduli Self/5000 sono progettati per soddisfare le più recenti normative bancarie sia internazionali (PSD2) che locali e garantirne la conformità nel tempo. Sono certificati SRED per l'interconnessione sicura con gli altri dispositivi del sistema e sono in grado di gestire un PIN sullo schermo per la verifica on-line quando richiesta, sia per carte a chip che per quelle contactless, offrendo la massima sicurezza all'utente.

#### Tutti i metodi di pagamento

I lettori Self/5000 agevolano i pagamenti effettuati con ogni tipologia di carta (a chip, contactless e anche magnetiche), oltre che quelli attivati tramite smartphone o wearable (ApplePay, GooglePay,...). Il lettore ibrido favorisce la lettura delle carte e l'operatività "fai-da-te" degli utenti.

#### Gestione dei QRcode

Grazie alla camera integrata, Self/5000 è predisposto a leggere QRcode e gestire i nuovi sistemi di pagamento basati su di essi (Alipay e WeChat). Le procedure sono facilitate dallo schermo a colori che fornisce la migliore user interface.

#### Semplicità di utilizzo

Lo schermo touch a colori migliora enormemente l'esperienza di acquisto dell'utente che può essere agevolata anche dalla possibilità di emettere suoni o messaggi audio, trasformando il momento del pagamento in un'esperienza piacevole.

#### Robustezza

Resistente agli urti (IK09) a agli spruzzi d'acqua (IP34), Self/5000 può essere installato in postazioni self-service all'interno o anche all'esterno, purché in aree protette dal diretto attacco degli agenti atmosferici. Si suggerisce sempre di porre il dispositivo all'ombra per la migliore lettura dello schermo.

#### Semplice integrazione meccanica

Le dimensioni e i punti di fissaggio di Self/5000 sono strettamente rispettosi delle raccomandazioni EVA (formato EVA SDM) e, pertanto, i terminali possono trovare agevolmente alloggio in ogni sistema o chiosco self-service. Il montaggio può avvenire sia frontalmente che dal retro del pannello, dipende dalle scelte tecniche e dalla conformazione della macchina ospite.

#### Connettività

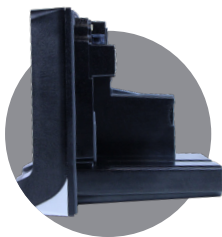
La presenza di molteplici connettori consente a Self/5000 di collegarsi con più dispositivi e con differenti protocolli, rendendolo estremamente versatile. Localmente si può collegare alla macchina ospite utilizzando porte seriali, USB e, opzionalmente MDB. La connettività remota è garantita dalla porta Ethernet o, opzionalmente, anche dal modulo 4G/3G/2G e dalla possibilità di "dual SIM".

#### I servizi Ingenico

Self/5000 è un dispositivo perfettamente integrato nell'ecosistema Ingenico: ambiente di sviluppo "Tetra" con relativa gestione delle chiavi di sicurezza, connettività verso il sistema di telegestione Estate Manager (TEM), possibile collegamento a servizi quali MSH o iDRM e, ovviamente, i servizi di Assistenza, HelpDesk e riparazione di Ingenico Operations. Data la natura "monoblocco" del dispositivo, non sono necessarie ulteriori procedure di sicurezza, quali il "commissioning".

#### Aperto al futuro

Self/5000 si propone in continuità con le applicazioni e i servizi erogati dai precedenti modelli iUP, iUR e iUC, ma ne amplia le funzioni rendendo possibile anche la gestione di sistemi di pagamento innovativi, la comunicazione attraverso nuovi canali, nuovi strumenti di identificazione e interfaccia con l'utente: una soluzione a prova di futuro!



Self/5000			
Processore	Con funzioni di sicurezza	Cortex A5	●
Sistema Operativo		Telium TETRA	●
Memoria	Interna	512 MB RAM / 512 MB Flash	●
	Esterna	MicroSD fino a 32GB	●
SAM		2 SAM ID-000	●
Lettori di carte	Contactless	EMV Level 1 compliant ISO 14443 A/B/B'	●
	Contatti	EMV Level 1 compliant ISO7816/1/2/3	●
	Magnetiche	3 tracce ISO	●
		Lettore ibrido ad inserimento orizzontale	●
		Shuttle di protezione	●
		Led di segnalazione dei lettori	●
Display	A colori	3,26" retroilluminato, QVGA (240x320)	●
Touchscreen	Capacitivo	Rinforzato con vetro da 6 mm	●
Tastiera	Virtuale	Tastiera sullo schermo per digitazione PIN	●
Audio	Buzzer	Mono	●
	Suono polifonico (lettore wav)	Con altoparlanti esterni (non in dotazione)	●
Camera	Sul frontale del dispositivo	2Mpixel - focale fissa	●
Connessioni sul terminale	USB	1 USB Slave (connettore USB-B)	●
		2 USB Host (connettori USB-A)	●
	Seriale	2 RS232 (connettori RJ11)	●
	Audio	1 connettore a 2 pin per altoparlanti esterni	●
	MDB	1 MDB Master + 1 MDB Slave su MDB-BOX	Opzione
Connettività remota	Via cavo	1 porta Ethernet 10/100 (connettore RJ45)	●
	Wireless	4G (fall back su 3G/2G) su CONN-BOX Bluetooth 4.1 su CONN-BOX	Opzione Opzione
Alimentazione	Alimentatore esterno	9 - 16 Vcc (connettore a 2 pin) 10 - 45 Vcc su POWER-BOX 10 - 45 Vcc su MDB-BOX	● Opzione Opzione
Dimensioni	Conformi a requisiti EVA	SDM EVA (85 x 107,5 mm) Profondità 109,6 mm Sporgenza esterna: max 30 mm	●
Peso		620 gr	●
Montaggio	Dall'esterno		●
	Dall'interno	Con mascherina metallica EVA-Plate	Opzione
Condizioni Operative	Temperatura di funzionamento	-20°C a +70°C	●
	Temperature di immagazzinamento	-20°C a +70°C	●
	Umidità	95% HR a +55°C non condensante	●
Materiale esterno	Plastica	Conforme a EN45545-2 (resistenza a fumo/fiamma)	●
IP	Protezione contro acqua e polveri	IP 34	●
IK	Protezione contro urti	IK 09	●
Sicurezza		PCI PTS 5.1	●
Moduli opzionali aggiuntivi	MDB-BOX	Fornisce connettività MDB e alimentazione	Opzione
	CONN-BOX	Fornisce connettività 4G/3G e alimentazione	Opzione
	POWER-BOX	Adattatore di alimentazione fino a 45Vcc	Opzione
Accessori	Piastra EVA-Plate	Per montaggio dall'interno del chiosco	Opzione
	Distanziatori (fino a 2)	Per montaggio esterno e riduzione dello spazio occupato all'interno del chiosco	Opzione
	Cavo adattatore	Per la connessione ad alimentatori esterni	●
	Altri cavi	USB, Seriale, Ethernet,...	Opzione
	Alimentatore esterno		Opzione

**Product Service**

Via G. Marconi 24B - 20020 Arese (Mi)  
tel. 02.33497446 fax 02.33406709

info@product.it www.product.it



**ingenico**  
GROUP